

### 神奈川県 御中

パンフレットに記載の旅行条件及び旅行手配のために必要な範囲内での運送・宿泊機関その他の個人情報の提供について同意の上、以下の旅行に申し込みます。

下記、枠内をご記入ください。

※当日の申込みはお受けできません。※FAX送信の場合、誤送信を防ぐため着信確認をお願い致します。

部屋割希望	<input type="checkbox"/> 個室希望 ( 名利用)	<input type="checkbox"/> 男・女別相部屋
	<input type="checkbox"/> 他のご夫婦と相部屋 ( 夫婦と同室)	

フリガナ 参加者氏名	性別	年齢	生年月日 (和暦)	電話番号	ご住所
	男・女		年 月 日	( ) -	〒 -
	男・女		年 月 日	( ) -	〒 -
	男・女		年 月 日	( ) -	〒 -
	男・女		年 月 日	( ) -	〒 -
	男・女		年 月 日	( ) -	〒 -
	男・女		年 月 日	( ) -	〒 -
	男・女		年 月 日	( ) -	〒 -

同室希望等ございましたら、下記要望事項にご記入ください。(ご希望に添えない場合もありますので、ご了承ください。)

ご要望事項：

- ・お部屋は定員利用となります。(和室・バス・トイレ付、5~6名定員)
- ・バスのお席はあらかじめ指定させて頂き、2日目は交代致します。
- ・1部屋2名様までのご利用の場合追加代金(お一人様5,400円)、1部屋3名様ご利用は追加代金(お一人様3,600円)にて承ります。

### お申込み・お申込み方法

#### ●お申込み方法

上記申込書をご記入の上、FAXまたは郵送にてお申込みください。

#### ●お支払方法

別紙払込用紙にて郵便局で平成26年10月31日(金)までにご記入後お振込みください。

#### ●振込先 近畿日本ツーリスト株式会社

口座番号 00260-2-2424

加入者名/近畿日本ツーリスト(株) 横浜支店

※お振込完了後、振込受領証を以て予約完了とさせていただきます。

#### ●旅行契約と契約の成立

本旅行は近畿日本ツーリスト株式会社が企画募集するもので参加される方は当社と募集型企画旅行契約を結んで頂きます。契約は当社の承諾と旅行代金の受領をもって成立するものとし、成立日は当社が旅行代金の受領した日とします。

※集合場所・時間等の連絡は郵送ハガキにて10日~7日前までにお知らせ致します。

#### ■お申込み・お問い合わせ

観光庁長官登録旅行業第1944号 一般社団法人日本旅行業協会正会員  
ボンド保証会員 旅行業公正取引協議会会員

近畿日本ツーリスト株式会社 トラベルサービスセンター東日本  
『ゆう遊友の会』係

営業時間 10:00~17:00(月~金)

※休業日と営業時間外の取消し・変更のお申し出には対応できませんので、翌営業日受付となります。

〒160-0023 東京都新宿区西新宿8-14-24 西新宿KFビル3F

TEL 0570-064-205 FAX 03-6730-3230

#### ■旅行企画・実施

近畿日本ツーリスト株式会社 横浜支店

総合旅行業務取扱管理者 荷見篤志、立山英樹、峰松 稔



### ご旅行条件書(要約)

〈必ず旅行条件書(全文)をお受け取りいただき内容をご確認の上お申込みください〉

#### ●旅行代金に含まれるもの

旅行日程表に明示したバス料金・宿泊料金(バス・トイレ付/5~6名定員利用/男女別・和室部屋)・食事料金(朝1回・昼2回・夕1回)、見学入場料金・有料道路代・駐車代・団体行動中の心付・消費税等諸税・添乗員費用(全行程同行)

※上記費用はお客様の都合により一部利用されなくても払い戻し致しません。

#### ●旅行代金に含まれないもの

上記以外は旅行代金に含まれませんが、その一部を例示します。飲食代・クリーニング代・電報電話料・その他追加飲食等個人的性質の諸税用及びそれに伴うサービス料・傷害疾病に関する治療費

#### ●追加旅行代金

1部屋2名様までのご利用の場合、追加代金(お一人様5,400円)、1部屋3名様ご利用の場合は、(お一人様3,600円)にて承ります。

尚、取消料・変更補償金算出時の旅行代金は旅行代金と追加旅行代金の合計です。

#### ●取消料

お申込み後お客様の都合で参加を取消される場合は次の取消料をお支払い頂きます。旅行開始日の前日から起算してさかのぼって

(1)20日前~8日前までの取消……………旅行代金の20%

(2)7日前~2日前……………旅行代金の30%

(3)旅行開始日の前日……………旅行代金の40%

(3)旅行開始日の当日……………旅行代金の50%

(4)旅行開始後又は無連絡不参加……………全額

#### ●国内旅行保険の加入について

旅行先において、病気・けがをした場合、多額の治療費、移送費等がかかることがあります。また、事故の場合、加害者への損害賠償金請求や賠償金の回収が大変困難であるのが実情です。これらの治療費、移送費、また死亡・後遺障害等を担保するため、お客様ご自身で十分な額の国内旅行保険に加入することをお勧めします。詳細は販売店の係員にお問い合わせください。

#### ●個人情報の取扱いについて

当社及び販売店は、旅行申込の際に提出された申込書等に記載された個人情報について、お客様との間の連絡の為に利用させていただくほか、お客様がお申し込まれた旅行において運送・宿泊機関等のサービスの手配及びそれらの受領のための手続きに必要な範囲内でご利用させていただきます。その他、当社は旅行先でのお客様のお買物等の便宜のため、当社の保有するお客様の個人情報を土産物店に提供することがあります。この場合、お客様の氏名及び搭乗される航空便名等に係る個人情報をあらかじめ電子的方法等にて送付することによって提供します。尚、これらの個人情報の提供の停止を希望される方は、お申込み店に出発前までにお申し出ください。

#### ●ご旅行条件・代金の基準日：平成26年8月1日

総合旅行業務取扱管理者とはお客様のお旅行を取り扱う営業所での取引責任者です。このご旅行の契約に関し、担当者からの説明にご不明な点がございましたらご連絡なく上記の旅行業務取扱管理者にご質問下さい。

**FAX:045-594-9292**

# 世界文化遺産のまちへ

## 三保の松原ミニクルーズと駿河湾味覚巡り

**祝** 富士山  
世界文化遺産登録

拝啓、皆様におかれましては、益々ご清祥のこととお慶び申し上げます。

平素より、ゆう遊友の会に格別のご高配を賜り厚く御礼申し上げます。

さて、このたび恒例の旅行会を実施する運びとなりました。この機会に是非地元の皆様と親睦を頂きたく万障お繰り合わせの上、ご参加頂きますようお願い申し上げます。

ゆう遊友の会 会長 沖山 芳郎

**ご旅行期間** 【4班】平成26年12月1日(月)～12月2日(火) 1泊2日

**ご旅行代金** **25,000円(子供同額)** お楽しみ抽選会プレゼント付

※個室希望(1室2名利用)の場合は1名様あたり5,400円の追加代金、(1室3名利用)の場合は1名様あたり3,600円の追加代金となります。申込書の部屋割希望欄に、ご記入をお願い致します。

**募集人員** 先着240名様(最少催行人員40名様、満員になり次第締め切らせて頂きます)

**申込締切日** 平成26年10月31日(金)

**宿泊ホテル** ホテルアンビア松風閣(バス・トイレ付/4名以上男女別・和室相部屋)

**行程** 全行程添乗員同行

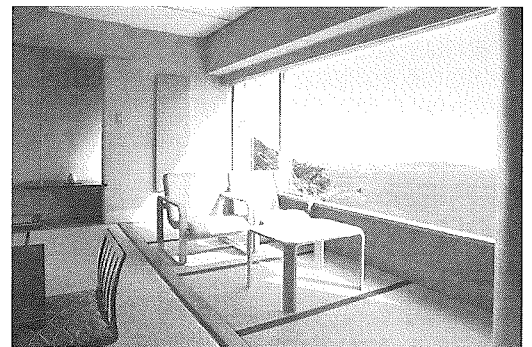
※天候・道路事情によりコースが変更となる場合がございます。  
朝=朝食、昼=昼食、夕=夕食、○=食事あり、×=食事なし

	行程	食事
1	横浜市内各地 <small>貸切バス</small> 7:30～8:20発 足柄SA(休憩) ———— 新富士IC ———— 富士山本宮浅間大社(拝観) 10:45～11:30 ゆい桜えび館(昼食・買い物) 12:15～13:15 ———— 三保の松原ミニクルーズ……三保の松原棧橋 ———— 焼津黒潮温泉:ホテルアンビア松風閣(泊) 15:40頃	朝:× 昼:○ 夕:○
2	焼津黒潮温泉 8:30発 ———— 牧之原:お茶の郷博物館(見学) 9:30～10:30 ———— 焼津(昼食・買い物) 11:30～12:30 ———— エスパルスドリームプラザ(買い物) 13:15～14:00 鈴木農園(みかん狩り) 14:30～15:10 ———— 清水いはらIC ———— 足柄SA(休憩) ———— 横浜市内各地 17:30～18:00着	朝:○ 昼:○ 夕:×

### お楽しみイベント

- ◆桜えびの試食会がございます。
- ◆2日目のご昼食会場では鮪の解体ショーの実演販売をおこないます。

### ホテルアンビア松風閣に宿泊



〈ホテル客室からの眺望〉

### ホテルアンビア松風閣の魅力

- ①「プロが選ぶ 日本の旅館100選」料理部門5年連続入賞『ホテルアンビア松風閣』に泊まる旅
- ②客室は全室オーシャンビュー。客室から、お風呂から、ホテルの日本庭園から、富士山も駿河湾も一望。

■企画協力

ゆう遊友の会(ゆうびんきょくを応援する会)

■旅行企画・実施

近畿日本ツーリスト株式会社 横浜支店

観光庁長官登録旅行業第1944号

ボック保証会員

一般社団法人日本旅行業協会正会員

旅行業公正取引協議会

